

# VILLAGE

60X120 — 23,62"X47,24"



Porcelánico  
Porcelain



Polivalente  
Versatile



Mate  
Matt



Dest. Medio(v3)  
Shade Variation: Medium



No Repetitivo  
No Repetitive



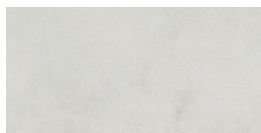
Antihielo  
Frost proof



Rectificado  
Rectified



R9  
R9



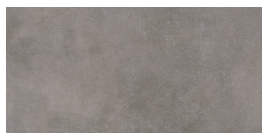
VILLAGE SOFT BLANC  
P6012RB



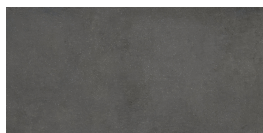
VILLAGE SOFT SABLE RECTIFICADO  
P6012RB



VILLAGE SOFT CENDRE  
P6012RB



VILLAGE SOFT FONCE  
P6012RB



VILLAGE SOFT NOIR  
P6012RE

## CARACTERÍSTICAS TÉCNICAS / TECHNICAL CHARACTERISTICS

Formato Size	Color Colour	MOHS (Dureza) Strength Resistance	PEI		DESPLIZAMIENTO GLIDE			Absorción de Agua Water Absorption	Resistencia Química / Chemical Resistance								Resistencia a las Manchas Stain Resistance			Resistencia Mecánica Mechanical Resistance			
			Clase Class	Etapa Abrasión Abrasion Stage	UNE-ENV 12633:2003	DIN 51130**	DIN 51097**		P.D. Limpieza Cleaning	Aditivos Agua Piscina Additive pools water	Ácidos y Alcalis Acids and Alkalis (Baja concentración) (Low concentration)				Ácidos y Alcalis Acids and Alkalis (Alta concentración) (High concentration)				Con Acción Trazante Tracing Action	Con Acción Química Oxidante Chemical Oxidize Action	Con Acción Fílmica Filmic Action	Resistencia a la helada Frost Resistance	Resistencia a la flexión Bending Resistance
											Cloruro Amónico. Ammonia Chloride	Ácido Cloríd. Hydrochloric Acid	Ácido Cítrico. Citric Acid	Hidróxido Potásico Potassium Hydroxide	Ácido Cloríd. Hydrochloric Acid	Ácido Láctico Lactic Acid	Hidróxido Potásico Potassium Hydroxide						
60X120	Blanc	5	4	6000	1	R9		<0,5%	GA	GA	GLA	GLA	GLA	GHA		GHA	5	5	5	RESISTE	>35N/mm2		
	Sable	5	4	6000	1	R9		<0,5%	GA	GA	GLA	GLA	GLA	GHA		GHA	5	5	5	RESISTE	>35N/mm2		
	Cendre	5	4	2100	1	R9		<0,5%	GA	GA	GLA	GLA	GLA	GHA		GHA	5	5	5	RESISTE	>35N/mm2		
	Foncé	5	3	750	1	R9		<0,5%	GA	GA	GLA	GLA	GLA	GHA		GHA	5	5	5	RESISTE	>35N/mm2		
	Noir	5	2	600	1	R9		<0,5%	GA	GA	GLA	GLA	GLA	GHA		GHA	5	5	5	RESISTE	>35N/mm2		

## EMBALAJE / PACKING LIST

	Pcs / Cajas Pcs / Box	M2 / Cajas Sqm / Box (aprox.)	Kg / Cajas Kg / Box	Cajas / Palet Boxes / Pallet	M2 / Palet Sqm / Pallet (aprox.)	Kg / Palet Kg / Pallet	Pulgadas Inches
60X120	2	1.44	29	40	57.6	1160	23,62"X47,24"



Se aconseja uso del Sistema Nivelado

We recommend using Levelling System to fix the tiles

Fecha: 15/04/2026

BALDOCER