

SLATE

60X120 — 23,62"X47,24"



R12
R12



Antislip 3
Anti-slip 3



Rectificado
Rectified



Antihielo
Frost proof



Relieve
Relief



No Repetitivo
No Repetitive



Muy Dest.(v4)
Shade Variation: High



Mate
Matt



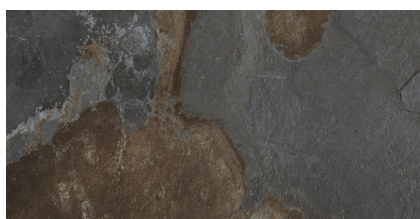
Polivalente
Versatile



Tierra Coloreada
Colored body



Porcelánico
Porcelain



SLATE BLACK ESPESORADO RECT. ANTI-SLIP
P6012BSE

CARACTERÍSTICAS TÉCNICAS / TECHNICAL CHARACTERISTICS

Formato Size	Color Colour	MOHS (Dureza) Strength Resistance	PEI		DESPLIZAMIENTO GLIDE			Absorción de Agua Water Absorption	Resistencia Química / Chemical Resistance						Resistencia a las Manchas Stain Resistance			Resistencia Mecánica Mechanical Resistance			
			Clase Class	Etapa Abrasión Abrasion Stage	UNE-ENV 12633:2003	DIN 51130**	DIN 51097**		P.D. Limpieza Cleaning	Aditivos Agua Piscina Additive pools water	Ácidos y Alcalis Acids and Alkalis (Baja concentración) (Low concentration)			Ácidos y Alcalis Acids and Alkalis (Alta concentración) (High concentration)			Con Acción Trazante Tracing Action	Con Acción Química Oxidante Chemical Oxidize Action	Con Acción Fílmica Filmic Action	Resistencia a la helada Frost Resistance	Resistencia a la flexión Bending Resistance
											Ácido Clorhid. Hydrochloric Acid	Ácido Cítrico. Citric Acid	Hidróxido Potásico Potassium Hydroxide	Ácido Clorhid. Hydrochloric Acid	Ácido Láctico Lactic Acid	Hidróxido Potásico Potassium Hydroxide					
60X120	Black	9	2	0	3	R12		<0,5%	GA	GA	GLA	GLA	GLA	GHA		GHA	5	5	5	RESISTE	>35N/mm2

EMBALAJE / PACKING LIST

	Pcs / Cajas Pcs / Box	M2 / Cajas Sqm / Box (aprox.)	Kg / Cajas Kg / Box	Cajas / Palet Boxes / Pallet	M2 / Palet Sqm / Pallet (aprox.)	Kg / Palet Kg / Pallet	Pulgadas Inches
60X120	1	0.72	32.5	32	23.04	1040	23,62x47,24



Se aconseja uso del Sistema Nivelado
We recommend using Levelling System to fix the tiles

Fecha: 16/04/2026

BALDOCER