

BORA-BORA

60X120 — 23,62"X47,24"



Rectificado
Rectified



Antihielo
Frost proof



No Repetitivo
No Repetitive



Muy Dest. (v4)
Shade Variation: High



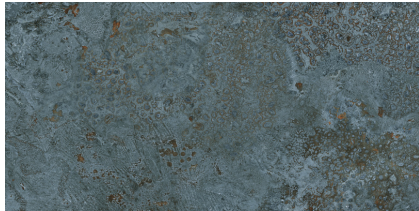
Brillo Pulido
Shiny polished



Polivalente
Versatile



Porcelánico
Porcelain



BORA-BORA PULIDO RECTIFICADO
P6012GRP

CARACTERÍSTICAS TÉCNICAS / TECHNICAL CHARACTERISTICS

| Formato Size | Color Colour | MOHS (Dureza) Strength Resistance | PEI | | DESlizamiento GLIDE | | | Absorción de Agua Water Absorption | Resistencia Química / Chemical Resistance | | | | | | Resistencia a las Manchas Stain Resistance | | | Resistencia Mecánica Mechanical Resistance | | | |
|-----------------|-----------------|--|----------------|--|------------------------|-------------|-------------|---|---|---|--|----------------------------------|---|---|--|---|--|---|---|---|--|
| | | | Clase Class | Etapa Abrasión Abrasion Stage | UNE-ENV 12633:2003 | DIN 51130** | DIN 51097** | | P.D. Limpieza Cleaning | Aditivos Agua Piscina Additive pools water | Ácidos y Alcalis Acids and Alkalis (Baja concentración) (Low concentration) | | | Ácidos y Alcalis Acids and Alkalis (Alta concentración) (High concentration) | | | Con Acción Trazante Tracing Action | Con Acción Química Oxidante Chemical Oxidize Action | Con Acción Filmic Filmic Action | Resistencia a la helada Frost Resistance | Resistencia a la flexión Bending Resistance |
| | | | | | | | | | | | Ácido Clorhid. Hydrochloric Acid | Ácido Cítrico. Citric Acid | Hidróxido Potásico Potassium Hydroxide | Ácido Clorhid. Hydrochloric Acid | Ácido Láctico Lactic Acid | Hidróxido Potásico Potassium Hydroxide | | | | | |
| 60X120 | Pulido | 6 | 2 | 600 | 0 | - | | <0,5% | GA | GA | GLA | GLA | GLA | GHB | | GHB | 5 | 5 | 5 | RESISTE | >35N/mm2 |

EMBALAJE / PACKING LIST

| | Pcs / Cajas Pcs / Box | M2 / Cajas Sqm / Box (aprox.) | Kg / Cajas Kg / Box | Cajas / Palet Boxes / Pallet | M2 / Palet Sqm / Pallet (aprox.) | Kg / Palet Kg / Pallet | Pulgadas Inches |
|--------|--------------------------|-------------------------------------|------------------------|---------------------------------|--|---------------------------|--------------------|
| 60X120 | 2 | 1.44 | 29 | 40 | 57.6 | 1160 | 23,62"X47,24" |



Se aconseja uso del Sistema Nivelado
We recommend using Levelling System to fix the tiles

Fecha: 25/04/2026

BALDOCER