

VILLAGE

60X120 — 23,62"X47,24"



Porcelánico
Porcelain



Polivalente
Versatile



Mate
Matt



Dest. Medio(v3)
Shade Variation: Medium



No Repetitivo
No Repetitive



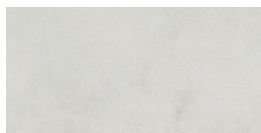
Antihielo
Frost proof



Rectificado
Rectified



R9
R9



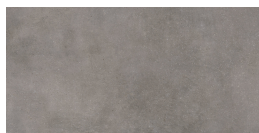
VILLAGE SOFT BLANC
P6012RB



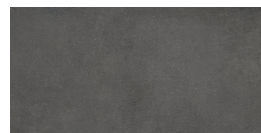
VILLAGE SOFT SABLE RECTIFICADO
P6012RB



VILLAGE SOFT CENDRE
P6012RB



VILLAGE SOFT FONCE
P6012RB



VILLAGE SOFT NOIR
P6012RE

CARACTERÍSTICAS TÉCNICAS / TECHNICAL CHARACTERISTICS

Formato Size	Color Colour	MOHS (Dureza) Strength Resistance	PEI		DESPLAZAMIENTO GLIDE			Absorción de Agua Water Absorption	Resistencia Química / Chemical Resistance								Resistencia a las Manchas Stain Resistance			Resistencia Mecánica Mechanical Resistance			
			Clase Class	Etapas Abrasión Abrasion Stage	UNE-ENV 12633:2003	DIN 51130**	DIN 51097**		P.D. Limpieza Cleaning	Aditivos Agua Piscina Additive pools water	Ácidos y Alcalis Acids and Alkalis (Baja concentración) (Low concentration)				Ácidos y Alcalis Acids and Alkalis (Alta concentración) (High concentration)				Con Acción Trazante Tracing Action	Con Acción Química Oxidante Chemical Oxidize Action	Con Acción Fílmica Filmic Action	Resistencia a la helada Frost Resistance	Resistencia a la flexión Bending Resistance
											Cloruro Amónico. Ammonia Chloride	Ácido Cloríd. Hydrochloric Acid	Ácido Cítrico. Citric Acid	Hidróxido Potásico Potassium Hydroxide	Ácido Cloríd. Hydrochloric Acid	Ácido Láctico Lactic Acid	Hidróxido Potásico Potassium Hydroxide						
60X120	Blanc	5	4	6000	1	R9		<0,5%	GA	GA	GLA	GLA	GLA	GHA		GHA	5	5	5	RESISTE	>35N/mm2		
	Sable	5	4	6000	1	R9		<0,5%	GA	GA	GLA	GLA	GLA	GHA		GHA	5	5	5	RESISTE	>35N/mm2		
	Cendre	5	4	2100	1	R9		<0,5%	GA	GA	GLA	GLA	GLA	GHA		GHA	5	5	5	RESISTE	>35N/mm2		
	Foncé	5	3	750	1	R9		<0,5%	GA	GA	GLA	GLA	GLA	GHA		GHA	5	5	5	RESISTE	>35N/mm2		
	Noir	5	2	600	1	R9		<0,5%	GA	GA	GLA	GLA	GLA	GHA		GHA	5	5	5	RESISTE	>35N/mm2		

EMBALAJE / PACKING LIST

	Pcs / Cajas Pcs / Box	M2 / Cajas Sqm / Box (aprox.)	Kg / Cajas Kg / Box	Cajas / Palet Boxes / Pallet	M2 / Palet Sqm / Pallet (aprox.)	Kg / Palet Kg / Pallet	Pulgadas Inches
60X120	2	1.44	29	40	57.6	1160	23,62"X47,24"



Se aconseja uso del Sistema Nivelado
We recommend using Levelling System to fix the tiles

Fecha: 15/04/2026

BALDOCER