

VILLAGE

280X120 — 110,24"X47,24"



R9
R9



Rectificado
Rectified



Antihielo
Frost proof



No Repetitivo
No Repetitive



Dest. Medio(v3)
Shade Variation: Medium



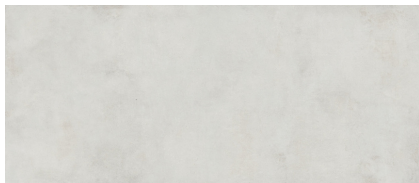
Mate
Matt



Polivalente
Versatile



Porcelánico
Porcelain



VILLAGE SOFT BLANC
BP2812RB

CARACTERÍSTICAS TÉCNICAS / TECHNICAL CHARACTERISTICS

Formato Size	Color Colour	MOHS (Dureza) Strength Resistance	PEI		DESLIZAMIENTO GLIDE			Absorción de Agua Water Absorption	Resistencia Química / Chemical Resistance								Resistencia a las Manchas Stain Resistance			Resistencia Mecánica Mechanical Resistance			
			Clase Class	Etapa Abrasión Abrasion Stage	UNE-ENV 12633:2003	DIN 51130**	DIN 51097**		P.D. Limpieza Cleaning	Aditivos Agua Piscina Additive pools water	Ácidos y Alcalis Acids and Alkalis (Baja concentración) (Low concentration)				Ácidos y Alcalis Acids and Alkalis (Alta concentración) (High concentration)				Con Acción Trazante Tracing Action	Con Acción Química Oxidante Chemical Oxidize Action	Con Acción Filmica Filmic Action	Resistencia a la helada Frost Resistance	Resistencia a la flexión Bending Resistance
											Ácido Clorid. Hydrochloric Acid	Ácido Cítrico Citric Acid	Hidróxido Potásico Potassium Hydroxide	Ácido Clorid. Hydrochloric Acid	Ácido Láctico Lactic Acid	Hidróxido Potásico Potassium Hydroxide							
280X120	Blanc	5	4	6000	1	R9		<0,5%	GA	GA	GLA	GLA	GLA	GHA		GHA	5	5	5	RESISTE	-----		



Se aconseja uso del Sistema Nivelado
We recommend using Levelling System to fix the tiles

Fecha: 18/04/2026

BALDOCER