

BORA-BORA

60X120 — 23,62"X47,24"



Porcelánico
Porcelain



Polivalente
Versatile



Muy Dest.(v4)
Shade Variation: High



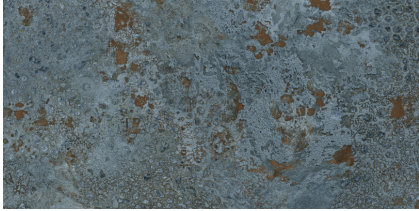
No Repetitivo
No Repetitive



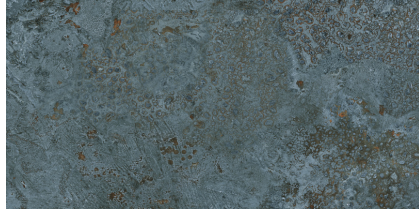
Antihielo
Frost proof



Rectificado
Rectified



BORA-BORA NATURAL
P6012RB



BORA-BORA PULIDO RECTIFICADO
P6012GRP

CARACTERÍSTICAS TÉCNICAS / TECHNICAL CHARACTERISTICS

Formato Size	Color Colour	MOHS (Dureza) Strength Resistance	PEI		DESPLAZAMIENTO GLIDE			Absorción de Agua Water Absorption	Resistencia Química / Chemical Resistance						Resistencia a las Manchas Stain Resistance			Resistencia Mecánica Mechanical Resistance			
			Clase Class	Etapas Abrasión Abrasion Stage	UNE-ENV 12633:2003	DIN 51130**	DIN 51097**		P.D. Limpieza Cleaning	Aditivos Agua Piscina Additive pools water	Ácidos y Alcalis Acids and Alkalis (Baja concentración) (Low concentration)			Ácidos y Alcalis Acids and Alkalis (Alta concentración) (High concentration)			Con Acción Trazante Tracing Action	Con Acción Química Oxidante Chemical Oxidize Action	Con Acción Filmic Filmic Action	Resistencia a la helada Frost Resistance	Resistencia a la flexión Bending Resistance
											Ácido Clorhid. Hydrochloric Acid	Ácido Cítrico. Citric Acid	Hidróxido Potásico Potassium Hydroxide	Ácido Clorhid. Hydrochloric Acid	Ácido Láctico Lactic Acid	Hidróxido Potásico Potassium Hydroxide					
60X120	Natural	4	2	600	1	R9		<0,5%	GA	GA	GLA	GLA	GLA	GHA		GHA	5	5	5	RESISTE	>35N/mm2
	Pulido	6	2	600	0	-		<0,5%	GA	GA	GLA	GLA	GLA	GHB		GHB	5	5	5	RESISTE	>35N/mm2

EMBALAJE / PACKING LIST

	Pcs / Cajas Pcs / Box	M2 / Cajas Sqm / Box (aprox.)	Kg / Cajas Kg / Box	Cajas / Palet Boxes / Pallet	M2 / Palet Sqm / Pallet (aprox.)	Kg / Palet Kg / Pallet	Pulgadas Inches
60X120	2	1.44	29	40	57.6	1160	23,62"X47,24"



Se aconseja uso del Sistema Nivelado
We recommend using Levelling System to fix the tiles

Fecha: 15/04/2026

BALDOCER