

BORA-BORA

120X120 — 47,24"X47,24"



Porcelánico
Porcelain



Polivalente
Versatile



Muy Dest.(v4)
Shade Variation: High



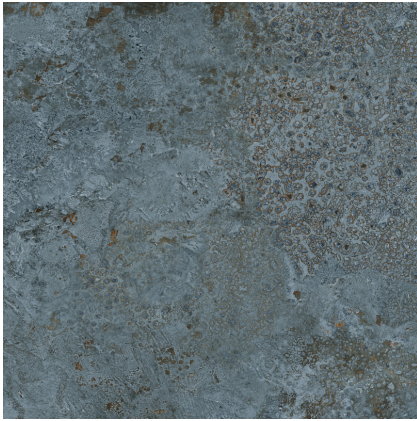
No Repetitivo
No Repetitive



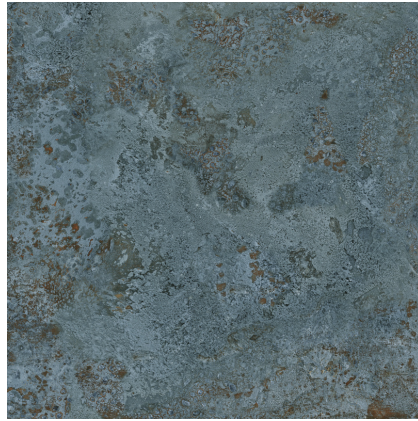
Antihielo
Frost proof



Rectificado
Rectified



BORA-BORA NATURAL
P1212RB



BORA-BORA PULIDO
P1212GRP

CARACTERÍSTICAS TÉCNICAS / TECHNICAL CHARACTERISTICS

Formato Size	Color Colour	MOHS (Dureza) Strength Resistance	PEI		DESPLIZAMIENTO GLIDE			Absorción de Agua Water Absorption	Resistencia Química / Chemical Resistance							Resistencia a las Manchas Stain Resistance			Resistencia Mecánica Mechanical Resistance			
			Clase Class	Etapas Abrasión Abrasion Stage	UNE-ENV 12633:2003	DIN 51130**	DIN 51097**		P.D. Limpieza Cleaning	Aditivos Agua Piscina Additive pools water	Ácidos y Alcalis Acids and Alkalies (Baja concentración) (Low concentration)			Ácidos y Alcalis Acids and Alkalies (Alta concentración) (High concentration)				Con Acción Trazante Tracing Action	Con Acción Química Oxidante Chemical Oxidize Action	Con Acción Fílmica Filmic Action	Resistencia a la helada Frost Resistance	Resistencia a la flexión Bending Resistance
											Ácido Cloríd. Hydrochloric Acid	Ácido Cítrico. Citric Acid	Hidróxido Potásico Potassium Hydroxide	Ácido Cloríd. Hydrochloric Acid	Ácido Láctico Lactic Acid	Hidróxido Potásico Potassium Hydroxide						
120X120	Natural	4	2	600	1	R9		<0,5%	GA	GA	GLA	GLA	GLA	GHA		GHA	5	5	5	RESISTE	>35N/mm2	
	Pulido	6	2	600	0	-		<0,5%	GA	GA	GLA	GLA	GLA	GHB		GHB	5	5	5	RESISTE	>35N/mm2	

EMBALAJE / PACKING LIST

	Pcs / Cajas Pcs / Box	M2 / Cajas Sqm / Box (aprox.)	Kg / Cajas Kg / Box	Cajas / Palet Boxes / Pallet	M2 / Palet Sqm / Pallet (aprox.)	Kg / Palet Kg / Pallet	Pulgadas Inches
120X120	1	1.44	29	42	60.48	1218	47,24"X47,24"



Se aconseja uso del Sistema Nivelado
We recommend using Levelling System to fix the tiles

Fecha: 15/04/2026

BALDOCER