

ARKETY

30X60 — 11,81"X23,62"



Mate
Matt



Muy Dest.(v4)
Shade Variation: High



No Repetitivo
No Repetitive



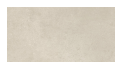
Rectificado
Rectified



ARKETY BONE
WB3060L



ARKETY SILVER
WB3060L



ARKETY TAUPE
WB3060L



ARKETY STEEL
WB3060L



STRASS ARKETY BONE
WB3060L



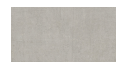
STRASS ARKETY SILVER
WB3060L



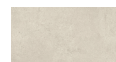
STRASS ARKETY TAUPE
WB3060L



STRASS ARKETY STEEL
WB3060L



ARKETY GREY
PR3060L



ARKETY SAND
PR3060L

CARACTERÍSTICAS TÉCNICAS / TECHNICAL CHARACTERISTICS

Formato Size	Color Colour	MOHS (Dureza) Strength Resistance	PEI		DESPLIZAMIENTO GLIDE			Absorción de Agua Water Absorption	Resistencia Química / Chemical Resistance								Resistencia a las Manchas Stain Resistance			Resistencia Mecánica Mechanical Resistance			
			Clase Class	Etapa Abrasión Abrasion Stage	UNE-ENV 12633:2003	DIN 51130**	DIN 51097**		P.D. Limpieza Cleaning	Aditivos Agua Piscina Additive pools water	Ácidos y Alcalis Acids and Alkalins (Baja concentración) (Low concentration)				Ácidos y Alcalis Acids and Alkalins (Alta concentración) (High concentration)				Con Acción Trazante Tracing Action	Con Acción Química Oxidante Chemical Oxidize Action	Con Acción Fílmica Fílmic Action	Resistencia a la helada Frost Resistance	Resistencia a la flexión Bending Resistance
											Ácido Cloríd. Hydrochloric Acid	Ácido Cítrico. Citric Acid	Hidróxido Potásico Potassium Hydroxide	Ácido Cloríd. Hydrochloric Acid	Ácido Láctico Lactic Acid	Hidróxido Potásico Potassium Hydroxide							
30X60	Bone	0	0	0	0			>10%	GA	GA	GLA	GLA	GLA	GHA		GHA	5	5	5	NO RESISTE			
	Silver	0	0	0	0			>10%	GA	GA	GLA	GLA	GLA	GHA		GHA	5	5	5	NO RESISTE			
	Taupe	0	0	0	0			>10%	GA	GA	GLA	GLA	GLA	GHA		GHA	5	5	5	NO RESISTE			
	Steel	0	0	0	0			>10%	GA	GA	GLA	GLA	GLA	GHA		GHA	5	5	5	NO RESISTE			
	Grey	6	4	6000	1	R10	B	<0,5%	GA	GA	GLA	GLA	GLA	GHA		GHA	5	5	5	RESISTE	>35N/mm2		
	Sand	6	4	12000	1	R10	B	<0,5%	GA	GA	GLA	GLA	GLA	GHA		GHA	5	5	5	RESISTE	>35N/mm2		

EMBALAJE / PACKING LIST

	Pcs / Cajas Pcs / Box	M2 / Cajas Sqm / Box (aprox.)	Kg / Cajas Kg / Box	Cajas / Palet Boxes / Pallet	M2 / Palet Sqm / Pallet (aprox.)	Kg / Palet Kg / Pallet	Pulgadas Inches
30X60	7	1.26	21	60	75.6	1260	11,81"X23,62"



Se aconseja uso del Sistema Nivelado
We recommend using Levelling System to fix the tiles

Fecha: 17/04/2026

BALDOCER